

당신은 모두의 바람을 연결하는 따뜻한 이웃입니다.



강릉종합사회복지관 후원 나눔 안내서

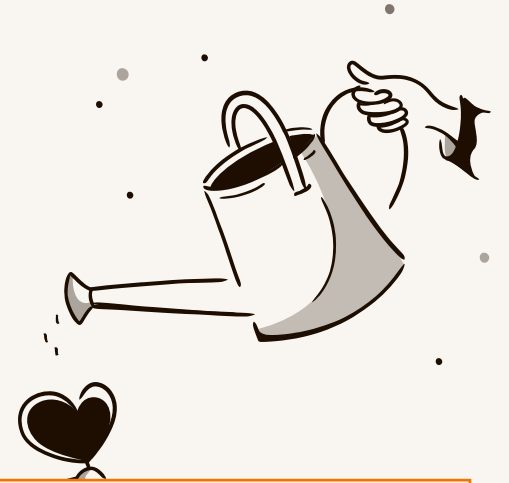


♥ 강원특별자치도 강릉시 강변로 510 gssw6375@gmail.com 033·653·6375 010·6523·6376(문자 문의 가능)

당신의 이야기를 듣고, 마음에 공감하며 함께 걸겠습니다.

우리는 주민이 가진 힘을 믿고, 스스로의 선택을 존중하며 문제를 해결하고 실천합니다. 나의 일상이 이웃과 연결될 때, 마을은 더 든든한 울타리가 됩니다. 어려움이 있다면 이웃이 함께 머리를 맞대고 변화를 주도하도록 곁에서 돕겠습니다. 서로가 서로를 돌보는 생동감 넘치는 현장에 오늘도 함께하겠습니다.

변화를 만들어 갈 당신께 드리는 첫 편지.



안녕하세요. **변화의 바람을 만들어 가는 Windy** 님. 누군가의 삶에 함께하겠다고 마음을 내어 주신 그 결심이 얼마나 귀한지, 저희는 잘 알고 있습니다. 후원은 단순히 나누는 것을 넘어, **보이지 않는 곳에서 누군가의 하루를 지탱하고, 포기하려던 꿈에 다시 빛을 비추는 일입니다.** 후원자님이 건네신 온기는 따뜻한 한 끼, 깨끗한 집, 외롭지 않은 시간, 도착하는 발판 등 다양한 형태와 기회가 되어, **힘겨운 하루를 버텨온 이웃의 내일을 여는 용기가 됩니다.**

이 안내서는 후원자님의 마음이 어떤 변화로 이어지는지, 그 여정을 함께 나누기 위해 준비했습니다. 앞으로도 궁금한 것이 있으실 때, 언제든지 편하게 연락해 주세요. 저희는 항상 이곳에 있습니다. 후원자님과 함께 만들어 갈 변화를, 진심으로 기대합니다. 감사합니다.

강릉종합사회복지관 올림

나눔을 통해 성장하는 나, 나를 통해 바꾸는 마을.



삶의 방향을 되돌아보게 하는 나눔의 힘

종종 '나는 어떻게 살아야 할까'라는 생각을 하게 되는데요.
...그럴 때면 도움의 손길이 오고 가는 과정에서, 활력을 얻고 오히려
제 인생이 조금 더 밝아지는 느낌이 들어요.



강한 의지는 곧 원동력, 지역 아동 지원 확대로 이어지는 나눔의 힘

태어난 환경 때문에 아이들이 기회를 얻지 못하는 것은 잘못되었다고 생각합니다.
모든 아이가 동등한 환경에서 자신의 능력을 마음껏 펼칠 수 있는 사회가 되었으면
마음이 큼니다. 아이들을 도울 수 있다면 지원을 계속 확대해 나가겠습니다.



재능 나눔을 통한 수익을 나누며, 더 큰 보람을 경험하는 계기

직접 만든 작품을 판매하고 수익금을 나누며 큰 보람과 자부심을 얻었습니다.
적은 금액이지만 후원도 한다는 사실이 매우 뿌듯하고 행복했습니다. 우리의 활동이
지역사회 본보기가 된다는 사실이 큰 의미가 있다고 생각했습니다.

Windy와 함께, '진짜' 변화를 만든다.

**결연후원 덕분에
꿈을 향한 이정표를 세우다.**



결연후원을 통해 제가 하고 싶었던 일을 해볼 수 있었어요. 제 안부도 챙겨주시고 진심으로 관심 가져주셨던 것이 큰 힘이 되었습니다. 복지관의 도움을 받으면서 **저도 누군가에게 도움이 되는 사람이 되고 싶다는 마음**이 생겼어요. 그때부터 다시 공부를 시작할 수 있었고, 지금은 대학에 다니고 있어요!

✔ 후원자님의 관심과 사랑으로 자라는 아이들

**나눔 덕분에
삶을 다시 시작하게 되다.**



여러 어려움 속에서 아이들 교육, 식사, 집, 의료비 도움을 받을 수 있어서 마음까지 위로 받을 수 있었어요. 복지관은 제게는 단순한 의미를 넘어서, 삶을 다시 시작할 수 있게 해준 선물 같은 존재예요. 덕분에 편하고 안전한 집에서 다시 일상을 시작할 수 있었습니다. 감사합니다.

✔ 삶의 큰 전환점이 되는 작은 버팀목과 지지

**고립된 삶 속에서도
가족 같은 돌봄을 느끼다.**



복지관은 일상을 살아갈 수 있도록 환경을 바꿔주고, 계속 연락하며 건강을 걱정해주는 것이 마치 가족처럼 느껴졌습니다. 처음에는 밥도 거의 먹지 못하는 상황이었고, 사는 곳도 좋지 않았어요. 머물던 곳의 주인께서 복지관과 연결해주셨고, 그 인연 덕분에 제 삶이 조금씩 바뀌기 시작했어요.

✔ 관심 어린 시선으로 용기를 얻는 사람들
(유대한라이프 고립 완화 통계적 유의)

나눠 주신 사랑을 받고 자란 아이가 감사의 마음을 담아...



안녕하세요!

저는 강릉에 살고 있고 올해 성인이 된 학생입니다! 저는 어렸을 때 부터 할머니, 할아버지 밑에서 자랐습니다. 할머니 할아버지께서는 아낌없는 사랑을 주시고 또 남들 못지 않게 부족함 없이 키워 주시느라 밤낮없이 일하셨어요.

저에겐 가족이 가장 소중한 보물입니다. 후원자님의 가장 소중한 사람은 누구인가요?

제 장래희망은 내가 받는 도움처럼 힘든 학생들을 도와줄 수 있는 사람입니다.

후원자님의 응원 덕분에 저는 남들에게 베풀 수 있는 사람이 될 수 있을 것 같습니다.

대학교도 사회복지학과에 입학하게 되었어요. 대학에 입학하면 열심히 공부해서 인턴십, 직장체험 등 다양한 대외 활동에도 참여하고 싶습니다.

후원자님 저는 이제 졸업하게 되면서 다른 친구가 후원자님과 연결된다고 해요.

그동안 정말 감사했습니다. 항상 건강하시길 바래요!

꿈을 가질 수 있게 도와주셔서 감사합니다.

결연후원 아동 후기

연간 아동 성장 지원 약 5000만원 지원

후원으로 무엇을 해결할 수 있을까요?

01

끼니 걱정 없는 당연한 일상 누리기

저소득 및 거동 불편 어르신
의 식사 지원

장수식당(노인무료급식소)

겨울철 식생활 지원 온정모아

02

서로를 돌보며 외롭지 않은 마을 만들기

고립과 고독사 없는 마을을 위해
이웃 사이 연결

유대한라이프&동아리

이웃발굴 및 돌봄 지원 등

03

아이들의 건강한 성장과 꿈 지원

위기를 겪는 아이들이 공평한
기회 속에서 삶의 주인공으로
성장하도록 지원

아동결연 및 성장디딤돌

산타 프로젝트 등

04

아이들이 마을에서 배우고 정체성을 찾도록 지원

여름방학 캠프 프로그램

도담 서포터즈 마을탐방

단오맞이 청소년가요제

05

사회적 약자의 회복을 위한 프로그램 운영

교육·문화 등 다양한
프로그램으로 어려움
극복과 적극적 사회 참여

교육문화 프로그램

활동 시간 논의 가능

06

쾌적한 주거환경으로 따뜻한 하루 보내기

최저주거기준 미달 가구 등
주거환경 개선하고
안전한 일상 회복

주거환경지원사업

무장애 조성 지원 등

07

위기가정 및 재난 회복 긴급지원

생계비, 주거비, 의료비 등
맞춤형 긴급 위기 지원으로
일상 회복 지원

위기가정 지원사업

재난대응복지사업

08

최종 사회안전망으로 지역복지를 위한 모든 일에 투자

빠르게 변하는 사회에 맞춰
필요한 사회안전망
역할 수행

지역사회 욕구조사 등

강릉종합사회복지관 후원 활동이 특별한 이유!

복지관 후원이 특별한 이유



01

당사자와 끝까지 함께

위기 당사자의 개성과 강점을 살려 끝까지 통합 지원합니다.

02

지역의 직관적 변화와 함께

내가 사는 마을의 변화를 직접 만들고, 볼 수 있습니다.

03

3년간 같은 자리에서 함께

마을 안에서 함께한 전문성과 이웃의 정을 바탕으로 실천합니다.

04

효과적인 문제해결법과 함께

지역분석, 주민 의견 수렴을 통해 반드시 필요한 곳에 씁니다.

슬기롭게 후원 참여하기

연말정산간소화

기부금 영수증 발급을 희망하는 경우 연말정산간소화 및 전자기부금영수증으로 신청하면 바로 홈택스 확인 가능

후원사항 변경 시

마을이음 1팀 후원 담당 사회복지사 문의(자동이체 최소 3~5일 전 연락을 부탁드립니다)

출금되지 않을 때

CMS의 경우 2차 이체일에 재출금(은행 자동이체는 직접 이체 또는 복지관으로 연락을 부탁드립니다)

후원내역 확인

마을이음 1팀 후원 담당 사회복지사 문의해 주시면 친절히 안내해 드리겠습니다.

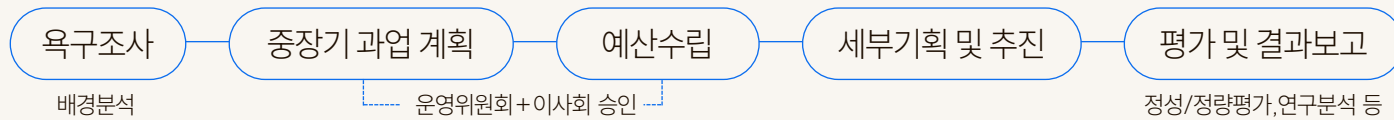


후원 참여 순서.



투명성 100%를 향한 노력.

사업 및 예·결산 관리절차



투명성과 전문성을 위한 기본

<p>1</p> <p>요구기반 계획 수립</p> <p>중장기 계획에 따라 각종 예산, 계획 수립 및 운영위원회, 이사회, 주무관청 승인 후 진행</p>	<p>2</p> <p>법령 준수 체계적 내·외부 감사</p> <p>집행 내역 결에 대한 내부, 외부 회계 및 사업 감사, 사회복지법인 시설재무회계규칙 준수</p>	<p>3</p> <p>후원금은 실천을 위해서만</p> <p>후원금 실천과 사업을 위해서는 사용하고, 직원 인건비는 별도 재정에서 지출</p>	<p>4</p> <p>사회복지시설평가 최고 A등급 달성</p> <p>보건복지부 사회복지시설 평가(3년)에서 A등급 획득</p>
--	--	--	--

Q. 내 후원금이 어떻게 쓰이는지 자세히 살펴보고 싶어요.

강릉종합사회복지관은 월 1회 후원내역 보고, 정기적인 예/결산(추경 포함) 사항을 게시하고 있습니다. 더욱 자세한 후원 사용 흐름은 복지관 담당자에게 문의해 주세요(033-653-6375). 친절하게 안내해 드리겠습니다.

기부자 권리장전

자선은 공익을 위한 자발적인 행동을 기초로 하며 삶의 질의 전 제가 되는 기부와 나눔의 전통이기도 하다. 일반 대중으로 하여금 자선에 대한 정의와 신뢰를 확고히 하도록, 그리고 기부자 및 잠재 기부자로 하여금 비영리 조직 및 이들에 대한 지원 명분에 대해 확신할 수 있도록 기부자의 권리를 아래와 같이 선언한다. 기부자는 기관의 사명, 기부 자원의 사용 방법, 목적 달성을 위한 기부 자원의 효과적 사용과 이와 관련된 기관의 역량에 대해 알 권리가 있다.

- 기부자는 이사회에 누가 참가하고 있는지 알 권리와 이사회가 사회적 책무에 입각하여 신중한 판단으로 업무를 수행할 것을 기대할 권리가 있다.
- 기부자는 최근 발행한 재무 보고서를 열람 권리가 있다.
- 기부자는 자신의 기부금이 자선을 목적으로 사용되는지 확인할 수 있는 권리가 있다.
- 기부자는 기부에 대한 수령 여부 통지와 인정을 받을 권리가 있다.
- 기부자는 법이 정하는 바에 따라 기부에 대한 정보의 존중과 비밀을 보장받을 권리가 있다.
- 기부자는 기부자에게 관심을 갖는 개인들 간의 모든 관계를 본질적으로 전문성에 기초할 것이라고 기대할 권리가 있다.
- 기부자는 기부를 요청하는 사람이 자원봉사자인지, 직원인지, 혹은 고용된 모금활동가인지 알 권리가 있다.
- 기부자는 기관이 공유하고자 하는 메일링 리스트에서 자신의 이름 삭제를 요구할 권리가 있다.
- 기부자는 기부 시 자유롭게 질문할 권리와 진실하고 즉각적인 응답을 받을 권리가 있다.

자주 묻는 질문과 답변



1 강릉종합사회복지관은 특정 종교와 관련이 있나요?

아닙니다.
강릉종합사회복지관은 특정 종교 활동과 관련이 없는 사회복지사업법에 따라 설립된 민간영역 사회복지시설입니다.

2 후원 중단 후에도 후원금이 인출되었어요.

후원을 그만두기로 한 날짜에 이미 출금이 진행되었다면 취소가 불가능합니다.
CMS 납부 시 자동이체일로부터 최소 5일 전에 해지 요청을 해주시기를 바랍니다.

3 이번 달 후원금이 인출되지 못했어요.

CMS 후원금이 출금되지 않았다면 후원 신청 시 지정해 주신 2차 이체일에 다시 출금됩니다. 은행 자동이체 진행 시 후원자 본인이 은행에 직접 요청을 해주시기를 바랍니다.

4 나의 후원금 내역이 궁금해요.

자세한 후원 내역은 후원사업 담당 사회복지사에게 문의해 주시기 바랍니다.
마을이음 1팀 033 - 653 - 6375

5 후원 금액이나 방법을 바꾸고 싶어요.

후원 방법이나 금액 변경은 후원사업 담당 사회복지사에게 문의해 주시기 바랍니다.
기획운영팀 033 - 653 - 6375

6 내가 원하는 만큼만 후원해도 되나요?

네 그렇습니다. 금액의 크고 작음과 상관없이 후원자님의 마음이 고맙습니다.
지역 복지 실현에 큰 도움이 됩니다.
감사합니다.

7 연말정산(기부금 영수증)이 궁금해요.

강릉종합사회복지관 후원 시 소득세법 및 법인세법에 따라 소득의 30%내에서 세액공제 혜택을 받을 수 있습니다(일반/지정기부금).

- 후원금 1천만원 이하 시 기부금의 15% 세액공제
- 후원금 1천만원 초과 분은 기부금의 30% 세액공제

법인의 경우, 소득금액의 10% 내에서 세액공제(손금산입) 혜택을 받을 수 있습니다. 개인사업자는 사업소득 30% 내에서 필요경비 산입 가능합니다.
세액 산출은 과세표준에 따릅니다.

모두의 일상을 연결하여 따뜻한 변화를 만듭니다.

기관 및 법인 안내

- 1 운영법인 사회복지법인 월정사복지재단
- 2 기관주소 강원특별자치도 강릉시 강변로510, 관리소 건물 2층
- 3 시설유형 사회복지시설(사회복지관)
- 4 기부금유형 일반기부금
- 5 이용시간 평일 09:00 - 18:00

수행업무

- 1 사례관리 사례지원, 위기가정지원, 아동 결연, 성장 지원 등
- 2 서비스제공 교육문화 프로그램, 청소년 프로그램, 기본생활지원 등
- 3 지역조직화 마을공동체 활성화, 주민모임 지원, 잔치 기획 등

비전 및 핵심가치

- 1 단기목표 주민과 연대하여 마을에서 실천하는 복지관이 된다.
- 2 장기목표 모두의 일상이 머물 수 있는 편안한 커뮤니티, 공간
- 3 조직목표 지역 복지를 가장 아름답게 디자인하는 멘토 복지관
- 4 핵심가치 전문성, 성장, 신뢰, 소통, 추진력
- 5 전략목표 모든 세대가 안전하게 돌봄과 복지를 누리는 지역사회
주민이 스스로 이끄는 참여와 연대의 공동체
배움과 문화가 세대를 넘어 흐르는 마을
모두가 실천하는 지속 가능한 환경 · 기후 대응
튼튼한 기반과 체계적 운영으로 미래를 열어가는 복지관

강릉종합사회복지관은 사회복지사업법에 따라 1995년 개관한 강릉시 유일한 종합사회 복지관으로 다양한 사회복지서비스를 연구 및 개발하여 지역복지 거점으로써 역할을 수행하고 있습니다. 또한, 우리 기관은 강릉시로부터 독립된 복지 업무를 수행하며 공공이 수행하지 못하는 분야를 지역 복지 최종안전망 역할을 실천하고 있습니다.

나눔에
동참해 주셔서
감사합니다!

**후원자님의 소중한 정보가 변경된 경우 다음과 같은
방법을 통해 꼭 알려주세요.**

당사자와 지역의 변화 이야기를 안전하고 신속하게 안내해드리겠습니다.

강원특별자치도 강릉시 강변로 510

033 · 653 · 6375

010 · 6523 · 6376

gssw6375@gmail.com

