

주문마을센터 마을재난지도

윗동네



위험한 난간
- 밀면 넘어질 것 같음



주문북로 28-16
- 언덕이 가파르게 있어 계단이 설치되어 있으나 좁음
- 안전바가 설치되어 있으나 노후되어 잡기 어려워 보임
- 두 사람이 지나갈 수 있는 통로지만 언덕 높이가 있어 보조도구를 사용하여 이동해도 어려움



오리나루2길 골목길
- 가파른 시멘트 골목길
- 집으로 들어가는 셋길 계단의 높은 턱(장애물)
- 우천 및 눈이 올 때 철제 계단이 매우 미끄러움



오리나루3길(별빛하우스 근처)
- 가파른 시멘트 골목길
- 버려진 집 구조물
- 차가 들어갈 수 있는 곳은 별빛하우스 옆까지만



오리나루길 21-2 인근
- 안전바가 설치되어 있으나, 경사가 매우 가파르고 길이 매우 좁음
- 휠체어, 보행기가 들어가기 어려워 보임



오리나루길 21-4
- 턱이 높고 언덕에 위치하여 고령층이 다니기 어려움
- 안전바도 없어 비나 눈이 오면 다니기 매우 위험해 보임



주문북로 36-8
- 안전바가 있으나, 한 명만 지나다닐 수 있을 정도로 통로가 좁고, 언덕도 상당히 가파르게 되어있음
- 36-8가구에 방문할 수 있는 통로의 계단이 가파르고 좁아 겨울철 대피에 어려움이 있음



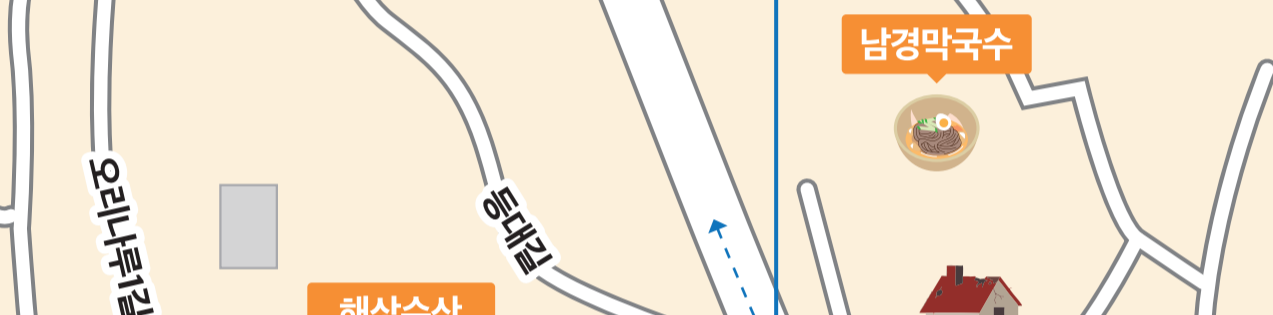
센터 언덕 밑 정자
- 주문마을센터 올라가는 언덕 밑 정자로 주민들이 자주 모이는 공간(남자 어르신)
- 바둑을 두고 함께 프로그램 이야기를 하며 행사 및 프로그램 관련 홍보를 필수적으로 해야 하는 공간임
- 주민들이 개인적으로 가져온 의자 등 물품도 상당히 있는듯함



주문마을센터 옆 등대2길 언덕
- 센터로 오는 길이 언덕이라 어르신들이 다니기 힘들
- 울퉁불퉁해서 보행기, 지팡이 사용하여 이동하기 힘들
- 언덕을 내려가는 길도 완만하지 않고, 노인층이 다니기에 가파름



센터 올라가는 언덕
- 언덕이 있어 보행기 등을 끌고 올라가는데 어려움이 있으며 쉬는 공간이 마련되어 있지 않음
- 주민들이 올라갈 때 차들이 지나다니며 사고의 위험도 있음
- 언덕을 올라갈 때 잠깐 쉴 수 있는 공간을 마련할 수 있는 공간이 있으나, 다른집으로 내려가는 골목임
- 안전바가 있으나 가파르게 되어있음



주문북로 26-12
- 높은 언덕으로 성인이 올라가기도 힘든 경사
- 윗부분에는 안전바가 설치되어 있으나, 하단에는 설치되어 있지 않고, 벽을 잡고 올라가야 하는 구조(상당히 가파름)



옛등대길5
- 가파른 언덕으로 한 명만 이동할 수 있을 정도로 좁은 통로가 있음
- 안전바가 있으나, 노후되어 잡기 어려워 보임



주문북로 26-12
- 높은 언덕으로 성인이 올라가기도 힘든 경사
- 윗부분에는 안전바가 설치되어 있으나, 하단에는 설치되어 있지 않고, 벽을 잡고 올라가야 하는 구조(상당히 가파름)



옛등대길5
- 가파른 언덕으로 한 명만 이동할 수 있을 정도로 좁은 통로가 있음
- 안전바가 있으나, 노후되어 잡기 어려워 보임



소화전
- 노후화되어 있음



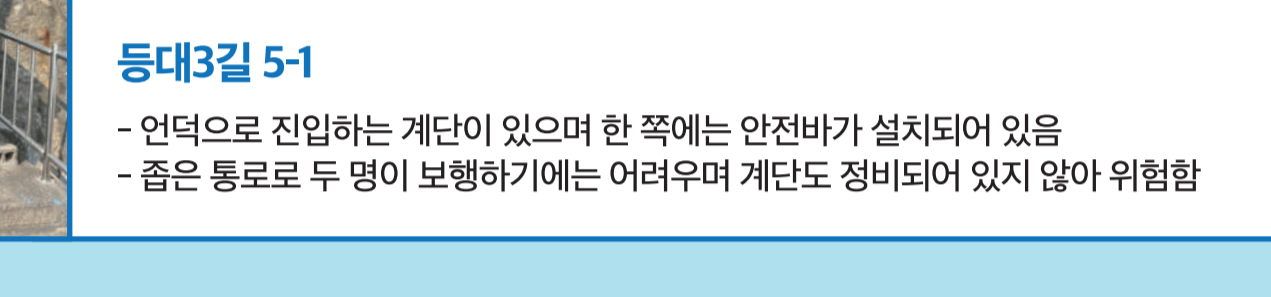
등대2길 29, 29-1
- 정리되지 않은 빈집
- 울퉁불퉁하고 좁은 골목길



등대2길(창일민박 근처)
- 허문 집터만 남아있음
- 건물을 허문 후 정리가 안 되어있어 밧에 걸려 넘어질 수 있어 다니기 위험함(장애물)
- 소화전 위치(등대2길 28앞)



등대3길 7-1~9라인
- 7-1은 턱이 높은 계단이 존재하며, 폐허도 존재함
- 풀이 무성하게 자라 별초도 필요해 보임



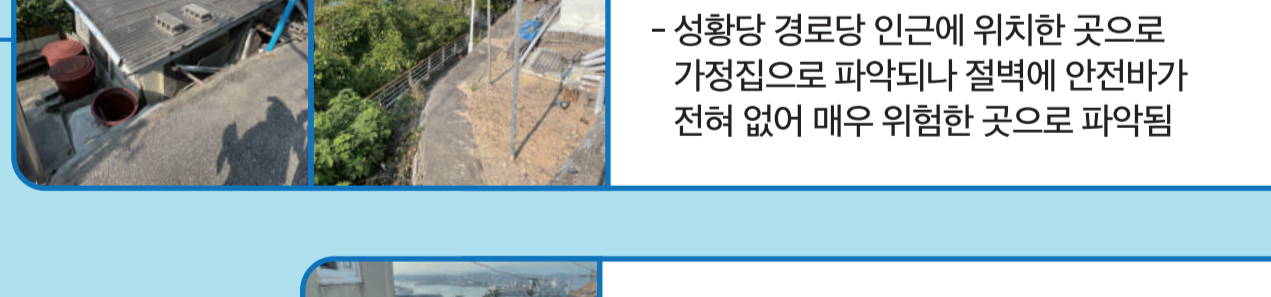
등대3길 5-1
- 언덕으로 진입하는 계단이 있으며 한 쪽에는 안전바가 설치되어 있음
- 좁은 통로로 두 명이 보행하기에는 어려우며 계단도 정비되어 있지 않아 위험함



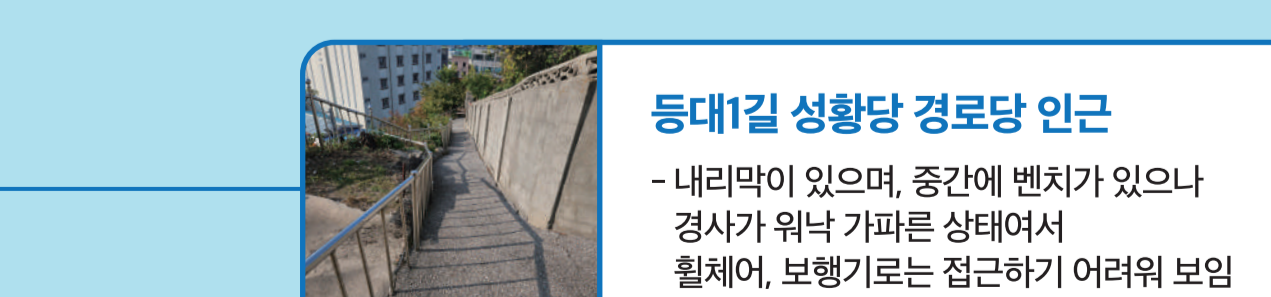
등대1길 16-6
- 버려진 판자와 도배가 다 벗겨진 외벽, 봉오르만 이루어진 건축물이 존재함



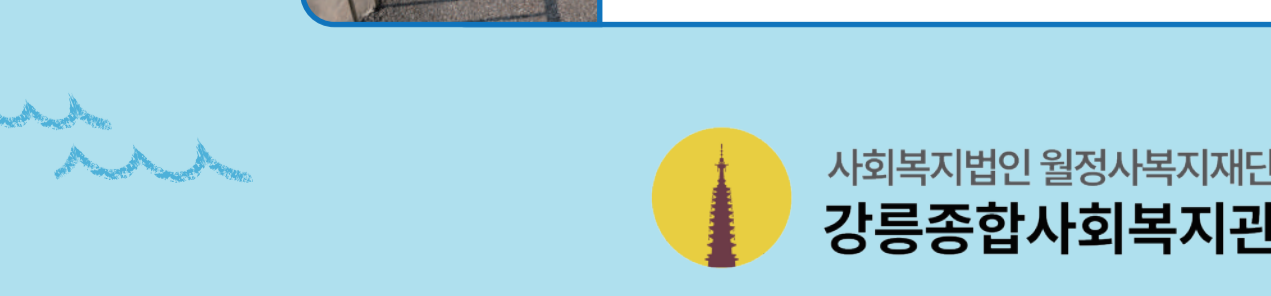
등대1길 9-2
- 등대1길 9-2 인근 내리막
- 집 자체가 폐허인 것으로 보이며, 마을 이미지, 외관상 좋아보이지 않음(정리 필요함)



등대1길 10-2, 성황당 인근
- 차량이 다닐 수 있으며 벤치가 있음
- 내려가는 길이 굉장히 가파름
- 주차할 공간이 여유롭게 있음



등대1길 10(성황당 경로당 인근)
- 성황당 경로당 인근에 위치한 곳으로 가정집으로 파악되나 절벽에 안전바가 전혀 없어 매우 위험한 곳으로 파악됨



등대1길 9-2, 성황당 경로당 인근
- 안전바가 설치되어 있으나, 경사가 매우 가파르고, 길이 좁아 다니기 불편함



등대1길 성황당 경로당 인근
- 내리막이 있으며, 중간에 벤치가 있으나 경사가 워낙 가파른 상태여서 휠체어, 보행기로는 접근하기 어려워 보임

강릉종합사회복지관
주문마을센터

